



KURULUM KILAVUZU

Her ürünümüzün içinde Güç ve Pwm dönüştürücüleri bulunmaktadır. Kullandığınız pompaya göre dönüştürücüleri kullanarak, istediğiniz her pompaya uyum sağlayabilirsiniz.

GÜÇ KABLOSU

WILo modellerinde kullanılan güç ve pwm girişine uygun dönüştürücüyü kullanarak güç ve pwm bağlantısını yapabilirsiniz.

PWM KABLOSU

WILo modellerinde eğer kombilerde Pwm kablosu kullanılıyorsa, pompalar ile tedarik edeceğiniz dönüştürücüyü kullanarak pwm bağlantısını yapabilirsiniz. WILo pompalarda iki ayrı pwm girişi bulunmaktadır, bu yüzden geçmişte kullanılmış pompada hangi kablo kullanılıyorsa buna göre dönüştürücüyü bayinizden istemeyi unutmayınız.

Eğer daha önceden takılı olan Duca pompada PWM kullanılmıyorsa, kutumuzun içinden silikon parça ile DUCA pompalarda bulunan PWM girişini kapatarak su girmesini önlemelisiniz. Ürünümüzün üzerinden 5 ayrı kapasite seçimi yapılabilir ve eğer PWM kablosu takılırsa, pompa PWM sinyali doğrultusunda çalışma moduna geçiş sağlıyor. Üstünde kullanılan pompada eğer PWM kablosu takılıysa, dönüştürücü kullanarak kabloyu takınız.

Eğer PWM kontrolü bulunmayan bir pompa ise, eski pompanın kapasitesine göre **S1,S2,S3,S4,S5** kademelerinden birini seçebilirsiniz. Bunu yaptığınızda, PWM kablosunun girişini çıkan küçük parça ile kapatmayı unutmayınız.

wilo

Uyumlu Modeller:

Wilo PARA İNT 6-43

Wilo PARA İNT 7-50

Wilo PARA İNT 6-43 PWM

Wilo PARA İNT 7-50 PWM

Wilo YONOS PARA İNT 15-7

Wilo YONOS PARA İNT 15-6

Wilo YONOS PARA İNT 15-7 PWM

Wilo YONOS PARA İNT 15-6 PWM

Wilo PARA 6-43

Wilo PARA 7-50

Wilo YONOS PARA 15-60

Wilo YONOS PARA 15-70

Wilo PARA 6-43 PWM

Wilo PARA 7-50 PWM

Wilo YONOS PARA 15-60 PWM

Wilo YONOS PARA 15-70 PWM

* PARA İNT modellerinde, hem Duca pompa üzerinden gelen güç ve pwm kablosunun, hem kombi tarafından gelen güç ve pwm kablosunun adaptörlerini keserek basmalı klemens ile bağlayabilirsiniz. Kabloyu takarken doğru renklerle takıldığına dikkat edin.

* Wilo pompalarda KSL,MSL,NFSL,TSL vb. pompaların üzerinde bulunan yazılar pompaların plastik gövdesinin isimleridir. Bu farklı tüm gövdelere de uyum sağlamaktadır.

WİLO PARA&YONOS PARA GÜÇ DÖNÜŞTÜRÜCÜ BAĞLANTISI NASIL YAPILIR?

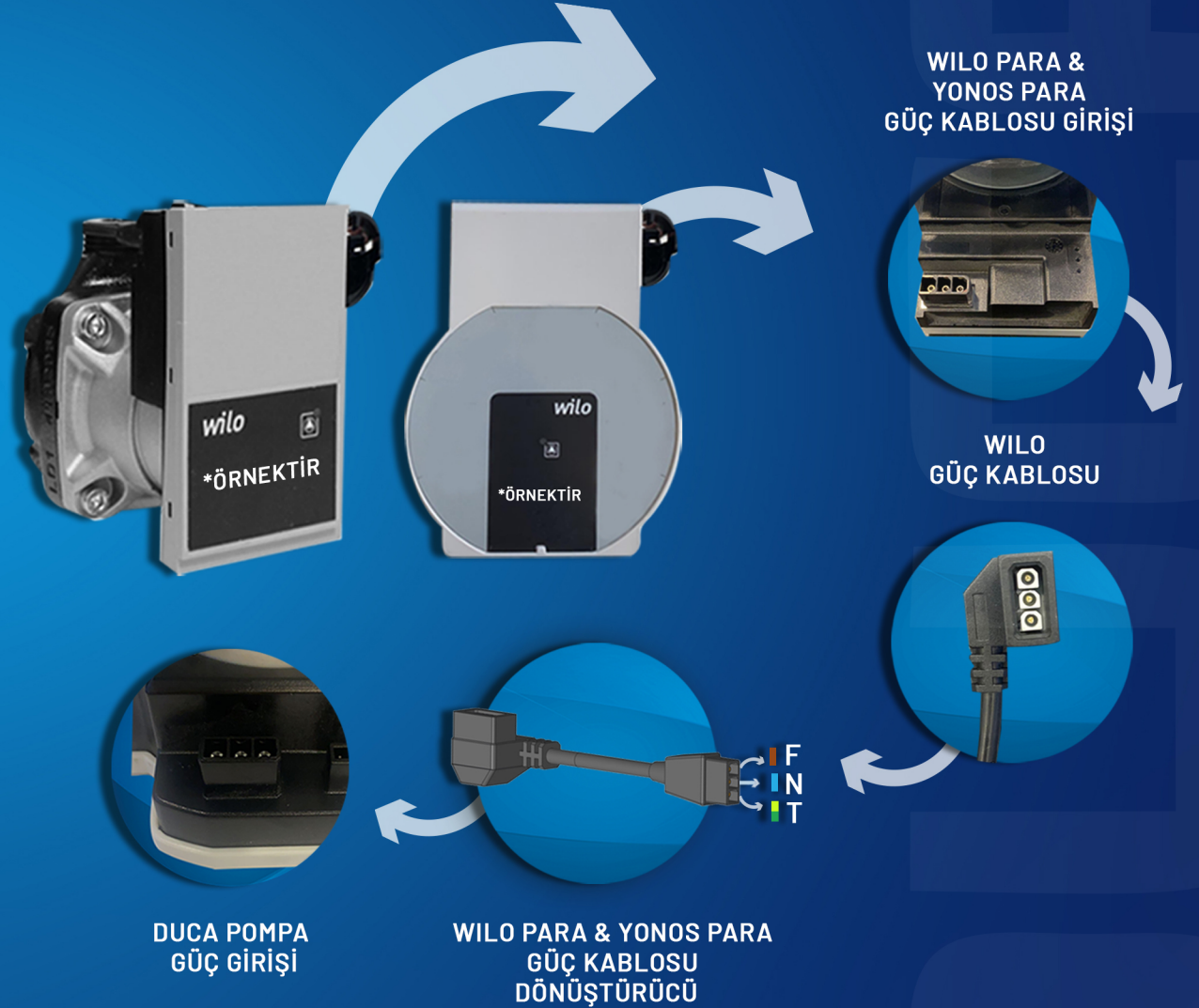
GÜÇ GİRİŞİ

Yoğuşmalı Kombilerde Kullanılan WİLO Pompaların Hepsinin Yerine Uyum Sağlamaktadır.

WİLO GÜÇ DÖNÜŞTÜRÜCÜ

Bozulmuş olan Wilo pompanızın motorunu sökün. Kombiden gelen bozuk Wilo Pompaya takılı olan güç kablosunu, WİLO POWER CONVERTER kullanarak, yeni nesil Duca pompaya bağlayın.

WİLO PARA&YONOS PARA GÜÇ DÖNÜŞTÜRÜCÜ TAMAM!



■ FAZ ■ NOTR ■ TOPRAKLAMA

Wilo pompalarda birçok üretici birbirinden farklı tipte kablolar kullanmaktadır. Bu yüzden, kablonuzun bağlantısını yaparken renklere dikkat etmeniz gerekmektedir.

DUCA BPE-W SERİSİ POMPANIN PARA INT MODELE BAĞLANTISI

NASIL YAPILIR?

GÜÇ GİRİŞİ

Yoğuşmalı Kombilerde Kullanılan PARAINT
Pompaların Hepsinin Yerine Uyum Sağlamaktadır.

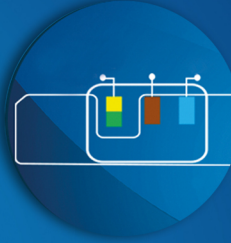
WILO PARA INT GÜÇ KABLOSU DÖNÜŞTÜRÜCÜ

Bozulmuş olan wilo pompanızın motorunu sökün
Para int modellerinde, hem duca pompa
üzerinden gelen güç kablosunun, hem kombi
tarafından gelen güç kablosunun adaptörlerini
keserek basmalı klemens ile bağlayabilirsiniz.
Kabloyu takarken doğru renklere takıldığına
dikkat edin.

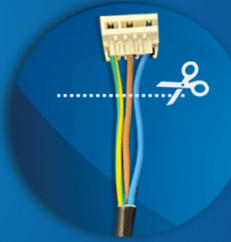
WILO PARA INT GÜÇ KABLOSU TAMAM!



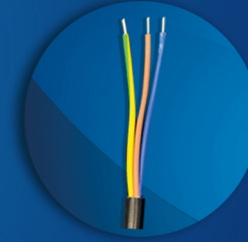
WILO KABLOSU
GÜÇ GİRİŞİ



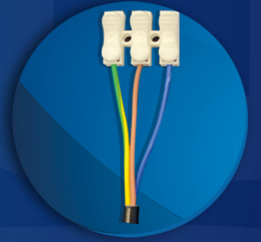
Renkler dünya standartına göre tasarlanmıştır.
Başka markalarda farklılık gösterebilir.
Bozuk olan **PARA INT WILO** modelinde hangi
yuvaya hangi renk kablo takılı olduğundan yola
çıkarak faz topraklama ve neutr girişlerini
bulabilirsiniz.



WILO PARA INT
GÜÇ KABLOSUNUN
KONNEKTÖRÜNÜ KESİNİZ



KEŞİLEN KABLOYU BASMALI KLEMENS
KULLANILARAK DUCA PWM KABLOSUYLA
BAĞLAYINIZ



KOMBİDEN GELEN GÜÇ KABLOSUNA KLEMENS
BAĞLANTISI ÜSTTE MEVCUTTUR. ŞİMSİ BU
KLEMENSE, RENKLERE DİKKAT EDEREK DUCA
PWM KABLOSUNU BAĞLAYINIZ



WILO POMPANIN PWM CONVERTER
MODELE BAĞLANTISI

NASIL YAPILIR?

GÜÇ GİRİŞİ

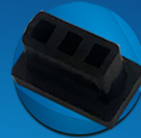
Yoğuşmalı Kombilerde Kullanılan WILO
Pompaların Hepsinin Yerine Uyum Sağlamaktadır.

Bozulmuş olan Wilo pompanızın motorunu sökün.
Kombiden gelen bozuk Wilo Pompaya takılı olan
pwm kablosunu, GRUNDFOS&WILO PWM CONVERTER
kablo aracılığıyla yeni nesil Duca pompaya bağlayın.

Wilo modellerinde eğer kombilerde Pwm kullanılıyorsa,
pomparile tedarik edeceğiniz **GRUNDFOS&WILO
FCI PWM CONVERTER** kullanarak pwm bağlantısını
yapabilirsiniz.



Eğer PWM kontrolü bulunmayan bir pompa ise, eski pompanın kapasitesine göre **S1, S2, S3, S4, S5** kademelerinden birini seçebilirsiniz. Bunu yaptığınızda, PWM kablosunun girişini çıkan küçük parça ile kapatmayı unutmayınız.



* Eğer pwm girişini kullanmak istemiyorsanız, özel kauçuk kapatici parça ile pwm girişini kapatarak su girme ihtimalini önleyin.

WILO PARA PWM KABLOSU DÖNÜŞTÜRÜCÜ BAĞLANTISI NASIL YAPILIR?

GÜÇ GİRİŞİ

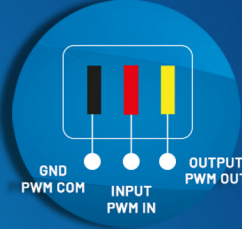
Yoğuşmalı Kombilerde Kullanılan WILO
PARA INT PWM Hepsinin Yerine Uyum Sağlamaktadır.

WILO PARA İNT PWM KABLOSU DÖNÜŞTÜRÜCÜ

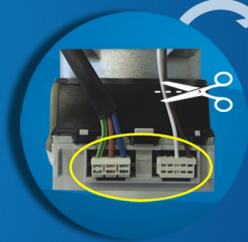
Bozulmuş olan Wilo pompanızın motorunu sökün.
PARA İNT modellerinde, hem DUCA POMPA üzerinden
gelen pwm kablosunun, hem kombi tarafından gelen
pwm kablosunun adaptörlerini keserek basmalı
klemens ile bağlayabilirsiniz.
Kabloyu takarken doğru renklerle takıldığında
dikkat edin.

WILO PARA İNT PWM KABLOSU TAMAM!

WILO
GÜÇ KABLOSU



Renkler dünya standartına göre tasarlanmıştır. Başka markalarda farklılık gösterebilir. Bozuk olan **PARA INT WILO** modelinde hangi yuvaya hangi renk kablo takılı olduğundan yola çıkarak faz topraklama ve notr girişlerini bulabilirsiniz.



WILO PARA İNT
PWM KABLOSUNUN
KONNEKTÖRÜNÜ KESİNİZ



KESİLEN KABLOYU BASMALI KLEMENS
KULLANILARAK DUCA PWM KABLOSUYLA
BAĞLAYINIZ



KOMBİDEN PWM KABLOSUNA KLEMENS
BAĞLANTISI ÜSTTE MEVCUTTUR. ŞİMSİ BU
KLEMENSE, RENKLERE DİKKAT EDEREK
DUCA PWM KABLOSUNU BAĞLAYINIZ



DUCA POMPA
GÜÇ GİRİŞİ

